



Свердловская
область



Тавдинский
городской округ



Инвестиционный профиль

**ТАВДИНСКИЙ
ГОРОДСКОЙ ОКРУГ**

ГЛАВА МУНИЦИПАЛЬНОГО ОБРАЗОВАНИЯ

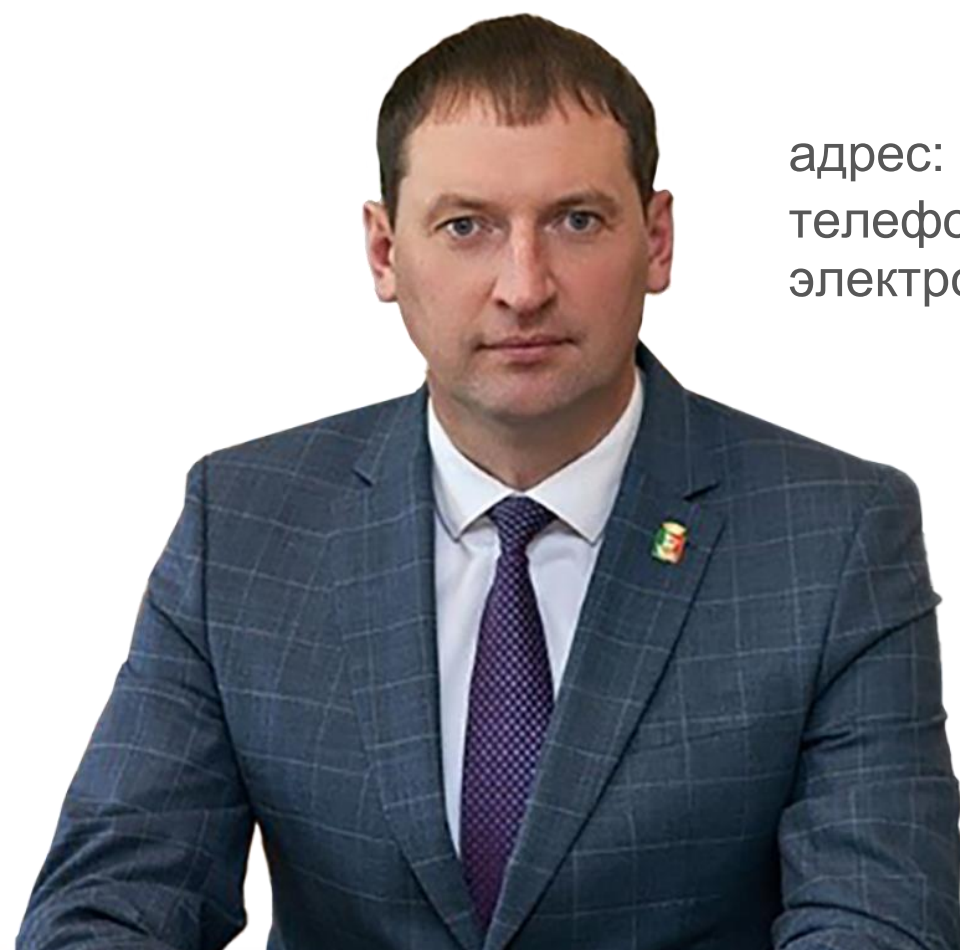


ВКонтакте

ИНВЕСТИЦИОННЫЙ УПОЛНОМОЧЕННЫЙ

Миронов Валентин Викторович

Глава Тавдинского
городского округа



адрес: г. Тавда, ул. Кирова, 118
телефон: 8 (34360) 5 00 00
электронная почта: tavda@egov66.ru

Фамилия Имя Отчество

Заместитель главы
администрации Тавдинского
городского округа




адрес: г. Тавда, ул. Кирова, 118
телефон: 8 (34360) 9 96 25
электронная почта: tavda@egov66.ru

Инвестиционный комитет Свердловской области

Столкнулись с проблемой или нарушены
сроки проведения процедур?


Есть предложения для рассмотрения на
Инвестиционном комитете Свердловской области?

Электронная почта для приема обращений по указанным темам:  investor@egov66.ru

Координационный совет по инвестициям и
развитию предпринимательства в
Тавдинском городском округе

 tavda@egov66.ru

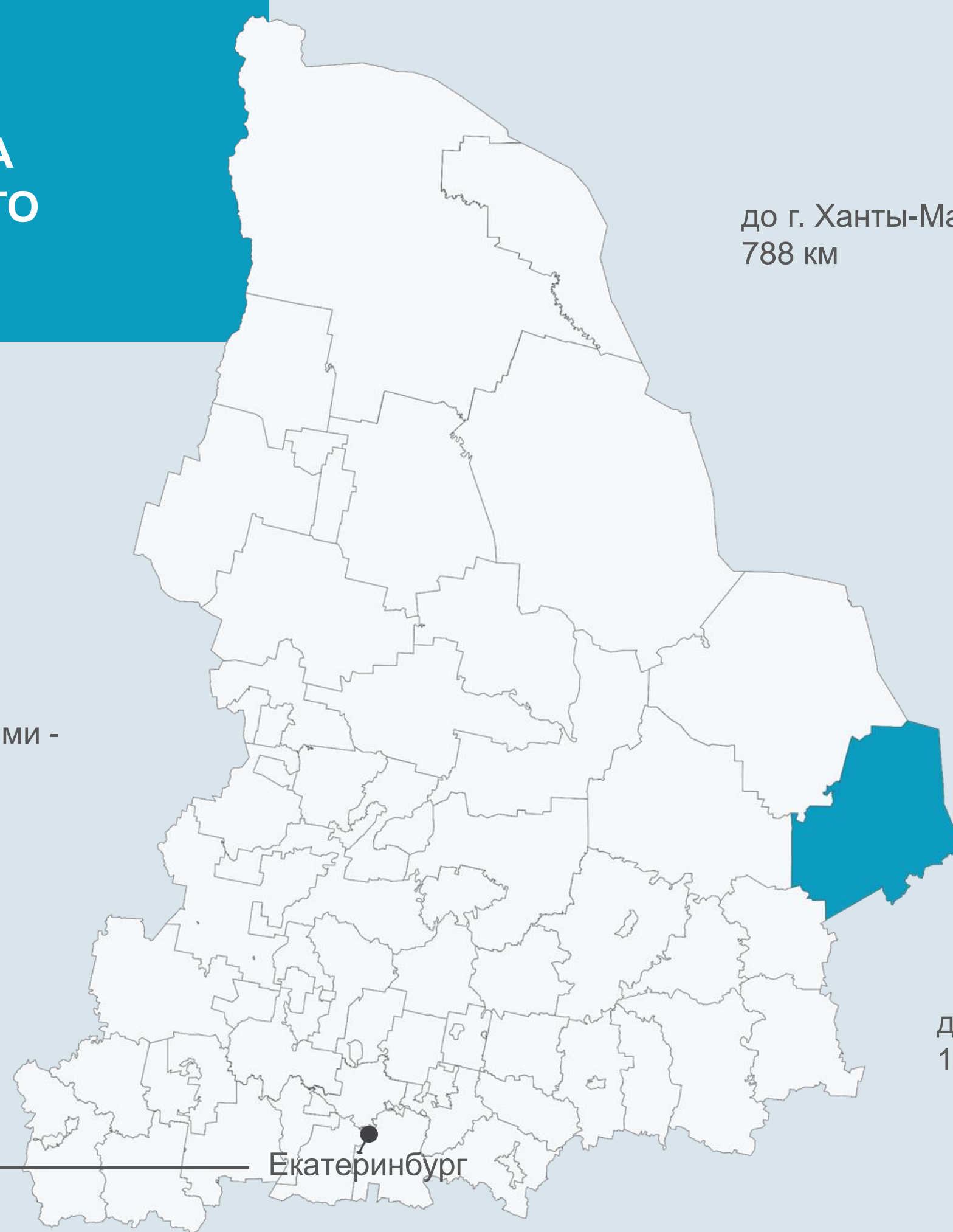
ОБЩАЯ ХАРАКТЕРИСТИКА МУНИЦИПАЛЬНОГО ОБРАЗОВАНИЯ

 Инвестиционная карта
Свердловской области

до г. Перми -
718 км.

до г. Екатеринбурга -
358 км.

до г. Челябинска - 544 км.



до г. Ханты-Мансийска -
788 км

до г. Тюмени -
129 км.

до г. Кургана - 327 км.



Федеральные и
региональные дороги:

Региональная дорога 65 ОП РЗ 65К – 1301000
(г. Камышлов – г. Ирбит – г. Туринск – г. Тавда)



Ближайшая
железнодорожная станция:

Железнодорожная станция Туринск – Уральский
(Туринск)
Железнодорожная станция Куминская



Информация
о природных ресурсах:

3 месторождения торфотуфов

26 месторождений торфа (455,5 млн. тонн)

Месторождение кирпичных глин

23 месторождения сапропелей

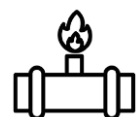
Месторождение минеральных подземных
вод (термальная хлоридная натриевая
йодо-бромная вода)



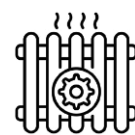
Позиция в муниципальном
инвестиционном рейтинге:

7 место

ПЕРЕЧЕНЬ РЕСУРСОСНАБЖАЮЩИХ ОРГАНИЗАЦИЙ



Газоснабжение



Теплоснабжение



Водоотведение



Водоснабжение



Электроснабжение

1. Филиал АО «Регионгаз–инвест»

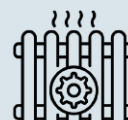
Адрес: г. Тавда, ул. Максима Горького, 126В
Телефон: 8 (34360) 32270, 8 (34360) 32044
Электронная почта: dds-tavda@rgi-rn.ru
Контактное лицо: Шу Евгений Викторович



rgj-rn.ru

2. МУП ТГО «Тавдинские инженерные системы»

Адрес: г. Тавда, ул. Куйбышева, 16
Телефон: 8 (34360) 53294
Электронная почта: tavda-mup.tis@mail.ru
Контактное лицо: Заборовский Денис Леонидович



lstavda.ru

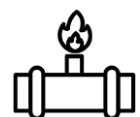
3. ООО «АВТ ПЛЮС»

Адрес: г. Тавда, ул. Максима Горького, 108б
Телефон: :7 (952) 742 90 37
Электронная почта: oooavtplus@yandex.ru
Контактное лицо: Ижболдин Геннадий Петрович

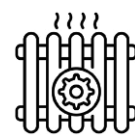


avtplus66.ru

ПЕРЕЧЕНЬ РЕСУРСОСНАБЖАЮЩИХ ОРГАНИЗАЦИЙ



Газоснабжение



Теплоснабжение



Водоотведение



Водоснабжение



Электроснабжение

4. Офис АО «ЭнергосбыТ Плюс»

Адрес: г. Тавда, ул. Максима Горького, 108Б/1
Телефон: 8 (34360) 90200
Электронная почта:
Контактное лицо: Ижболдин Геннадий Петрович



ekb.esplus.ru

2. Тавдинский РЭС филиала «Свердловэнерго» ПАО «Россети Урал»

Адрес: г. Тавда, ул. Кирова, 145
Телефон: 8 (34360) 50210
Электронная почта:
Контактное лицо: Устюжанин Алексей Владимирович



rosseti-ural.ru

3. ООО «Горэнерго»

Адрес: г. Тавда, ул. Куйбышева, 1А
Телефон: :8 (34360) 31894
Электронная почта: gorenergo19@mail.ru
Контактное лицо: Волкова Светлана Владимировна



tavda-energo.ru

ИНФОРМАЦИЯ О ТРУДОВЫХ РЕСУРСАХ В МУНИЦИПАЛЬНОМ ОБРАЗОВАНИИ



Экономически активное население

18 тыс. человек
(в 2023 году)



Средняя заработная плата

42,1 тыс. рублей
(в 2023 году)



ГКУ «Тавдинский центр занятости»

адрес: г. Тавда, ул. 9 Мая, 17
телефон: 8 (34360) 53519
электронная почта: tavda.cz@egov66.ru



[ссылка на официальный сайт](#)



Образовательные организации

Средние специальные учебные заведения

Государственное автономное профессиональное образовательное учреждение Свердловской области «Тавдинский техникум им. А.А. Елохина» **378 студентов**
(в 2023 году)

Направление подготовки/профессия:

- 1. Техническое обслуживание и ремонт двигателей, систем и агрегатов автомобилей
- 2. Экономика и бухгалтерский учет (по отраслям)
- 3. Товароведение и экспертиза качества потребительских товаров
- 4. Поварское и кондитерское дело
- 5. Документационное обеспечение управления и архивоведение
- 6. Мастер столярно-плотничных, паркетных и стекольных работ
- 7. Мастер отделочных строительных и декоративных работ
- 8. Мастер по ремонту и обслуживанию инженерных систем жилищно-коммунального хозяйства
- 9. Электромонтёр по ремонту и обслуживанию электрооборудования (по отраслям)
- 10. Сварщик (ручной и частично механизированной сварки (наплавки))

- 11. Повар
- 12. Штукатур
- 13. Швея
- 14. Рабочий зеленого строительства

МУНИЦИПАЛЬНЫЕ УСЛУГИ ДЛЯ ИНВЕСТОРОВ



Получение в аренду земельного участка на торгах

г. Тавда, ул. Кирова, 118 (кабинет 30)
г. Тавда, ул. Заводская, 7А (МФЦ)



Получение в аренду земельного участка без торгов

г. Тавда, ул. Кирова, 118 (кабинет 30)
г. Тавда, ул. Заводская, 7А (МФЦ)



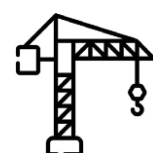
Выдача градостроительного плана земельного участка

г. Тавда, ул. Кирова, 118 (кабинет 32)
г. Тавда, ул. Заводская, 7А (МФЦ)



**Выдача согласия на строительство, реконструкцию
в границах полосы отвода и придорожной полосы
и на присоединение (примыкание) к автомобильной дороге
общего пользования муниципального значения**

г. Тавда, ул. Кирова, 118 (кабинет 4)



Выдача разрешения на строительство

г. Тавда, ул. Кирова, 118 (кабинет 32)
г. Тавда, ул. Заводская, 7А (МФЦ)



Выдача разрешения на ввод объекта в эксплуатацию

г. Тавда, ул. Кирова, 118 (кабинет 32)
г. Тавда, ул. Заводская, 7А (МФЦ)



МЕРЫ ПОДДЕРЖКИ ДЛЯ БИЗНЕСА И ИНВЕСТОРОВ В МУНИЦИПАЛЬНОМ ОБРАЗОВАНИИ

Налоговые льготы

Льготы по земельному налогу	Освобождение от уплаты налога сельхозпроизводителей и субъектов инвестиционной деятельности
Применение понижающего коэффициента при расчете арендной платы (коэффициенты развития)	Субъектам малого и среднего предпринимательства, занимающимся определенными видами деятельности и использующим муниципальное имущество, устанавливаются льготные ставки арендной платы, начиная с 40% в первый год аренды и увеличиваясь каждый год

Имущественная поддержка

Перечень муниципального имущества (земельных участков, зданий, строений, сооружений и нежилых помещений), предназначенного для оказания имущественной поддержки субъектам малого и среднего предпринимательства	В перечень включено 40 объектов движимого и недвижимого муниципального имущества
---	--

Финансовая поддержка

Предоставление субсидии на возмещение части затрат субъектов МСП, связанных с приобретением оборудования в целях создания и (или) развития либо модернизации производства товаров	Субсидия предоставляется на условиях частичного финансирования из бюджета Тавдинского городского округа в размере 70% произведенных затрат, связанных с приобретением оборудования, но не более 200,0 тысяч рублей
---	--



adm-tavda.ru



adm-tavda.ru



adm-tavda.ru



adm-tavda.ru

КРУПНЕЙШИЕ ПРЕДПРИЯТИЯ МУНИЦИПАЛЬНОГО ОБРАЗОВАНИЯ

Наименование

Профиль,
объем отгруженной продукции/оказанных услуг
(по состоянию на 2023 год)

ООО «Тавдинский фанерно – плитный комбинат»

Производство фанеры, деревянных фанерованных панелей и аналогичных слоистых материалов,
397,9 млн. ₽

АО «Тавдинский хлебозавод»

Производство хлеба и мучных кондитерских изделий, тортов и пирожных недлительного хранения,
36,3 млн. ₽

СПК «Рассвет»

Смешанное сельское хозяйство,
118 млн. ₽

ООО «Регул»

Торговля розничная лекарственными средствами в специализированных магазинах (аптеках),
118,5 млн. ₽

ООО «УРАЛ-РЕСУРС»

Торговля оптовая твердым, жидким и газообразным топливом и подобными продуктами,
91,1 млн. ₽

ООО «ПЛАСТКОНСТРУКЦИЯ»

Производство пластмассовых изделий, используемых в строительстве,
39,8 млн. ₽



КЛЮЧЕВЫЕ ИНВЕСТИЦИОННЫЕ ПРОЕКТЫ МУНИЦИПАЛЬНОГО ОБРАЗОВАНИЯ

**Наименование
инвестиционного проекта**

**Описание
инвестиционного проекта**

**Строительство коровника на 100 голов КРС,
д. Сайтково, Тавдинский район, Свердловская область**

Создание условий для увеличения поголовья КРС фермерского хозяйства, увеличения объемов производства сырого молока
Сроки реализации: 2024 - 2025 годы

**Реализация концессионного соглашения в отношении
отдельных объектов централизованных систем
холодного водоснабжения и водоотведения,
находящихся в муниципальной собственности
муниципального образования Тавдинский городской
округ**

Реконструкция и капитальный ремонт объектов централизованных систем холодного водоснабжения и водоотведения
Сумма инвестиций – 497,1 млн. рублей
Сроки реализации: 2020 - 2029 годы

**Строительство блочной газовой котельной по адресу
г. Тавда, ул. Лермонтова, 110/1**

Строительство и введение в эксплуатацию объекта централизованной системы теплоснабжения для повышения ее надежности и энергоэффективности
Сумма инвестиций – 66,9 млн. рублей
Сроки реализации: 2024 - 2025 годы

**Строительство многоквартирного жилого дома по
адресу г. Тавда, ул. Ленина, 50Г**

Строительство жилья для нуждающихся в переселении граждан из аварийного жилищного фонда (строительство и ввод в эксплуатацию 59-ти квартир жилого дома, общей площадью 2 600 кв.м)
Сумма инвестиций – 190 млн. рублей
Сроки реализации: 2023 - 2024 годы

КОНТАКТЫ



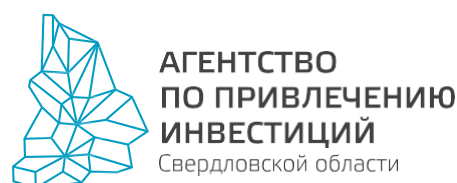
Инвестиционный портал Свердловской области

invest-in-ural.ru



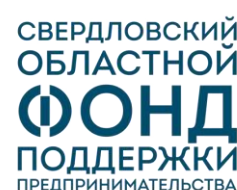
Министерство инвестиций и развития Свердловской области

Адрес: Свердловская область, г. Екатеринбург, пл. Октябрьская, 1,
телефон: (343) 312-00-31,
e-mail: mir@egov66.ru



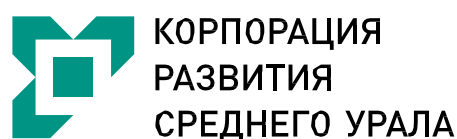
АНО «Агентство по привлечению инвестиций
Свердловской области»

Адрес: Свердловская область, г. Екатеринбург,
ул. Бориса Ельцина 3, оф.517,
телефон: (343) 311-52-80,
e-mail: welcome@ai-so.ru



Свердловский областной фонд поддержки
предпринимательства (микрокредитная компания)

Адрес: Свердловская область, г. Екатеринбург, ул. Восточная, 7д,
телефон: (343) 288-77-85,
e-mail: sof@sofp.ru



АО «Корпорация развития Среднего Урала»

Адрес: Свердловская область, г. Екатеринбург,
пр-т Ленина 50б, оф. 712,
телефон: (343) 385-95-58,
e-mail: welcome@investural.com



Фонд технологического развития
промышленности Свердловской области

Адрес: Свердловская область, г. Екатеринбург,
ул. Конструкторов 5, Технопарк «Университетский» офис 2015,
телефон: (343) 227-11-01, (343) 227-11-10,
e-mail: info@frpso.ru



ОАО «Особая экономическая зона «Титановая долина»

Адрес: Свердловская область, г. Екатеринбург,
ул. Малышева, дом 51, офис 2102,
телефон: (343) 243-55-83,
e-mail: welcome@titanium-valley.com

ИНФОРМАЦИЯ О ПРИОРИТЕТНЫХ ИНВЕСТИЦИОННЫХ НИШАХ МУНИЦИПАЛЬНОГО ОБРАЗОВАНИЯ

Наименование инвестиционной ниши № 1

Заведения общественного питания

Основные характеристики ниши

Включает кафе, рестораны, столовые, закусочные и другие подобные предприятия. Это динамичная отрасль, тесно связанная с туризмом и потребностями населения.

Информация о сырьевой базе, прочих производственных ресурсах в количественном или стоимостном выражении, кадровом потенциале

Возможность приобретения плодоовощной продукции у местных фермеров; ГАПОУ СО «Тавдинский техникум им. А.А. Елохина» реализуются программы среднего профессионального образования по профессии «Поварское и кондитерское дело»

Потенциальная / свободная емкость рынка в год (в стоимостном выражении)

200 млн. рублей / 65 млн. рублей

Преимущество муниципального образования

На рынке отсутствует достаточное предложение для удовлетворение спроса

Предполагаемые площадки для размещения: местоположение, вид собственности, статус (актуально на 18.03.2024)

Тавда, ул. Ленина, 50, частная собственность, аренда/продажа
Тавда, ул. Рабочая, 42, частная собственность, аренда
Тавда, ул. Кирова, 118А, частная собственность, аренда
Тавда, ул. Елохина, 7, частная собственность, аренда/продажа
Тавда, ул. Ленина, 110, частная собственность, аренда/продажа
Тавда, ул. Советская, 86, ТЦ «Советский», частная собственность, аренда/продажа

ИНФОРМАЦИЯ О ПРИОРИТЕТНЫХ ИНВЕСТИЦИОННЫХ НИШАХ МУНИЦИПАЛЬНОГО ОБРАЗОВАНИЯ

Наименование инвестиционной ниши № 2

Глубокая переработка древесины

Основные характеристики ниши

Производство деревянных изделий с высокой добавленной стоимостью, таких как строительные материалы (древесно-полимерные композиты, osb-плиты, декоративные элементы, пиломатериалы высокого качества и т.д.)

Информация о сырьевой базе, прочих производственных ресурсах в количественном или стоимостном выражении, кадровом потенциале

Общая площадь эксплуатационных лесов, относящихся к Тавдинскому лесничеству составляет 500 903 га;
В округе имеется резерв трудовых ресурсов, так как численность экономически активного населения составляет 18,1 тыс. человек, при этом 12,1 тыс. человек заняты в экономике (организациях и предприятиях округа)

Потенциальная / свободная емкость рынка в год (в стоимостном выражении)

Емкость рынка не ограничена территорией Тавдинского городского округа

Преимущество муниципального образования

Наличие сырьевой базы и неиспользуемых земельных участков в городской черте, потенциально пригодных для размещения производственных объектов и обеспеченных доступом к ключевым элементам инфраструктуры

Предполагаемые площадки для размещения: местоположение, вид собственности, статус

Свердловская область, Тавдинский городской округ, г. Тавда, ул. Фрунзе, 2-а, строение №10, частная собственность, площадь земельного участка – 36 350 кв. м, аренда/продажа. Земельный участок не используется.

ИНФОРМАЦИЯ О ПРИОРИТЕТНЫХ ИНВЕСТИЦИОННЫХ НИШАХ МУНИЦИПАЛЬНОГО ОБРАЗОВАНИЯ

Наименование инвестиционной ниши № 3

Сельское хозяйство, животноводство

Основные характеристики ниши

Сельскохозяйственное производство, направленное на разведение и выращивание свиней, сельскохозяйственной птицы для получения мяса и других продуктов

Информация о сырьевой базе, прочих производственных ресурсах в количественном или стоимостном выражении, кадровом потенциале

Имеются неиспользуемые сельхозугодия для выращивания сельхоз культур и обеспечения кормовой базой, площадь таких, относительно доступных земельных для предоставления участков на территории округа составляет около 3 000 га

Потенциальная / свободная емкость рынка в год (в стоимостном выражении)

Емкость рынка не ограничена территорией Тавдинского городского округа

Преимущество муниципального образования

Наличие сырьевой базы – посевная площадь в 2024 году составила 5 250 га, всего же на территории округа насчитывается порядка 38 350 га земель, занятых сельскохозяйственными угодьями;
Наличие месторождений торфа (требуется разработка);
Наличие льгот по освобождению от уплаты земельного налога сельхозпроизводителей

Предполагаемые площадки для размещения: местоположение, вид собственности, статус

Свердловская область, Тавдинский городской округ, в 500 метрах на восток от д. Гузеево, муниципальная собственность, для сельскохозяйственного использования, общая площадь участка – 464,100 га

ИНФОРМАЦИЯ О ПРИОРИТЕТНЫХ ИНВЕСТИЦИОННЫХ НИШАХ МУНИЦИПАЛЬНОГО ОБРАЗОВАНИЯ

Наименование инвестиционной ниши № 4

Разработке месторождений торфа

Основные характеристики ниши

Сектор добывающей промышленности, направленный на добычу торфа как природного ресурса

Информация о сырьевой базе, прочих производственных ресурсах в количественном или стоимостном выражении, кадровом потенциале

Сырьевая база включает 26 месторождений торфа, ранее и до настоящего момента его добыча не осуществлялась. В районе зарегистрировано 26 торфяных месторождений площадью в границах промышленной глубины залежи 3 358,5 тыс. га., с запасами 455,51 млн. т. торфа 40% влаги

Потенциальная / свободная емкость рынка в год (в стоимостном выражении)

Емкость рынка не ограничена территорией Тавдинского городского округа

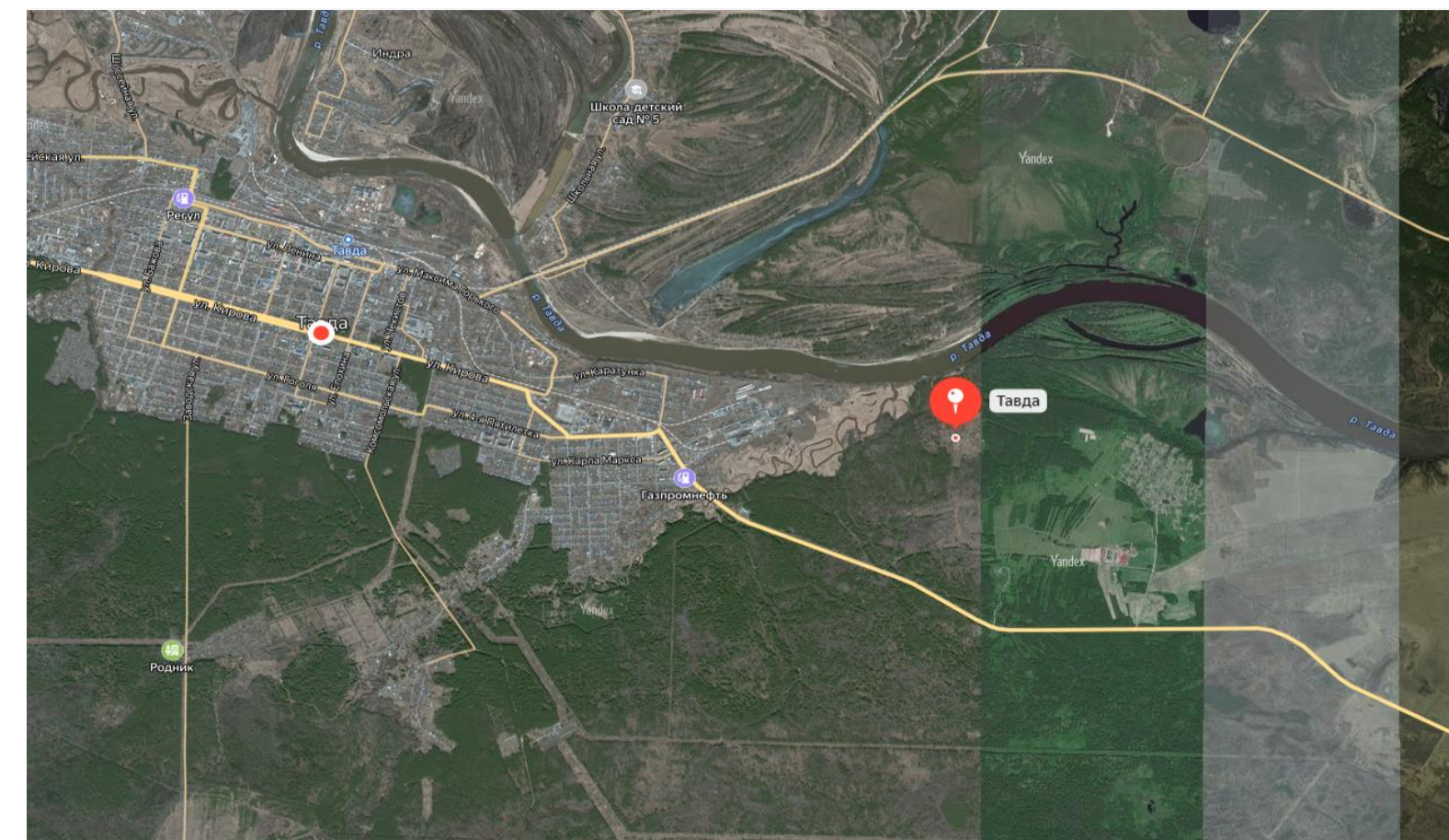
Преимущество муниципального образования

Наличие природных ресурсов торфа на территории округа

СВЕДЕНИЯ О СВОБОДНЫХ ЗЕМЕЛЬНЫХ УЧАСТКАХ, РАСПОЛОЖЕННЫХ НА ТЕРРИТОРИИ МУНИЦИПАЛЬНОГО ОБРАЗОВАНИЯ

Земельный участок №1

Кадастровый номер	Земельный участок не сформирован Кадастровый квартал: 66:27:1102031
Адрес земельного участка	Географические координаты: 58.032569, 65.368918
Площадь, кв.м	280 000 кв. м (ориентировочно)
Категория земель	Земли поселений (земли населенных пунктов)
Вид разрешенного использования	Под объект промышленности
Технологическое подключение (присоединение) к сетям электро-, газо-, водо-, теплоснабжения и водоотведения	Отсутствует
Контакты	Администрация Тавдинского городского округа, тел.: 8 (34360) 5 00 00

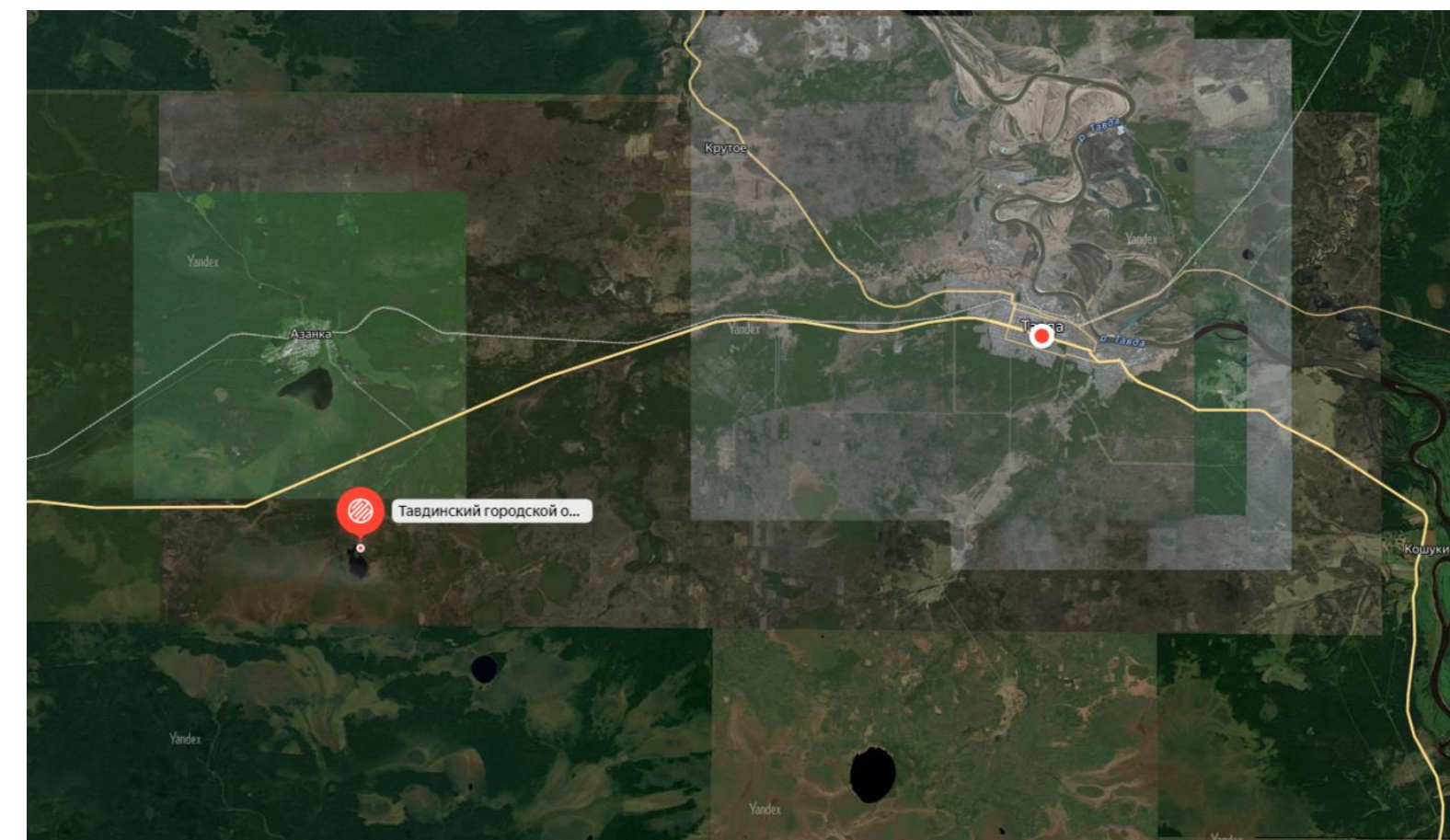


Подробная информация на [Инвестиционной карте](#)
Свердловской области

СВЕДЕНИЯ О СВОБОДНЫХ ЗЕМЕЛЬНЫХ УЧАСТКАХ, РАСПОЛОЖЕННЫХ НА ТЕРРИТОРИИ МУНИЦИПАЛЬНОГО ОБРАЗОВАНИЯ

Земельный участок №2

Кадастровый номер	66:27:0501001:14
Адрес земельного участка	обл. Свердловская, р-н Тавдинский, Тавдинский лесхоз, Городское лесничество, кв.123 Географические координаты: 57.967172, 64.824691
Площадь, кв.м	109 678 кв. м
Категория земель	Земли особо охраняемых территорий и объектов
Вид разрешенного использования	для детского оздоровительного лагеря «Огонек»
Технологическое подключение (присоединение) к сетям электро-, газо-, водо-, теплоснабжения и водоотведения	Отсутствует
Контакты	Администрация Тавдинского городского округа, тел.: 8 (34360) 5 00 00

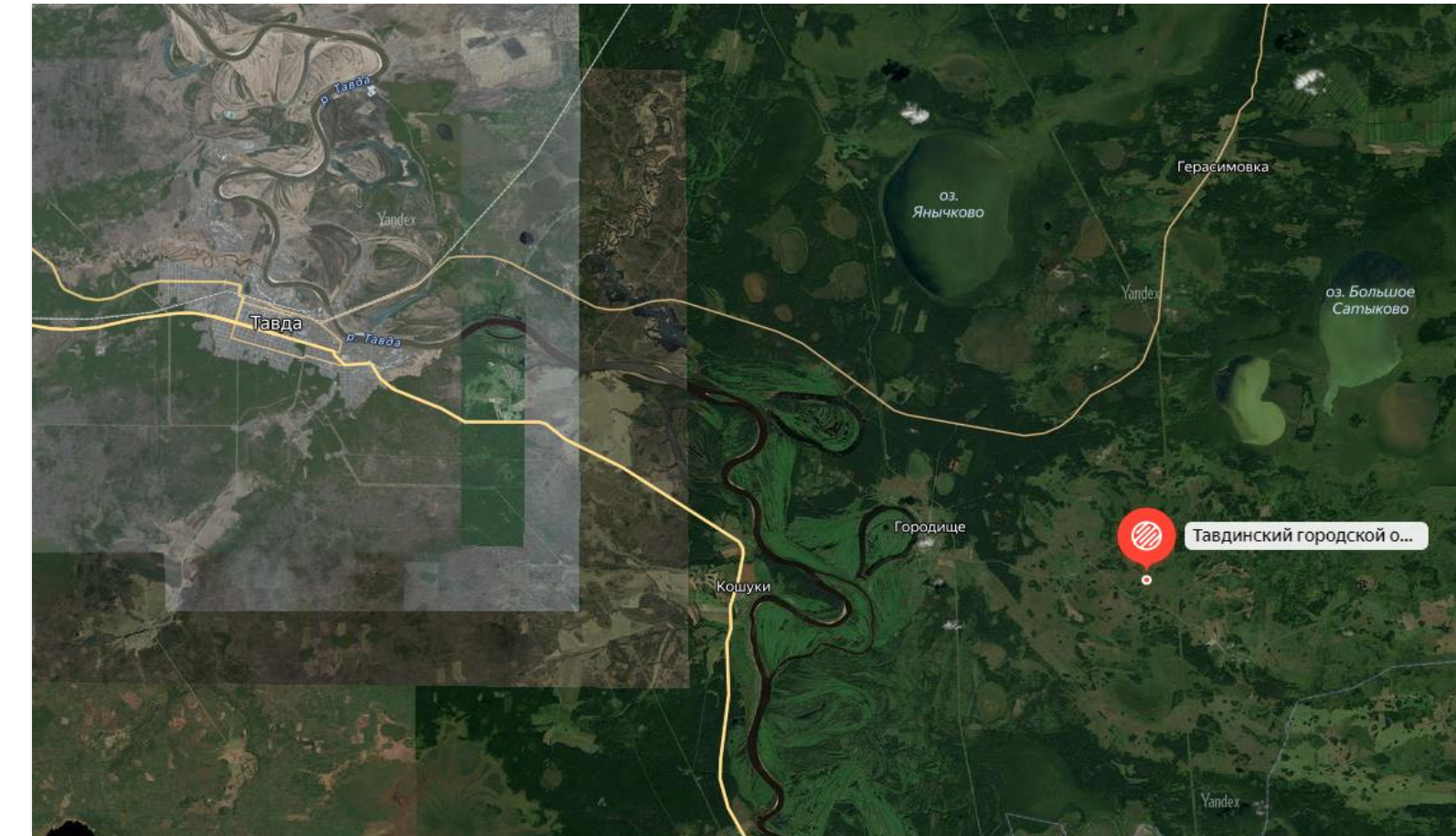


Подробная информация на [Инвестиционной карте Свердловской области](#)

СВЕДЕНИЯ О СВОБОДНЫХ ЗЕМЕЛЬНЫХ УЧАСТКАХ, РАСПОЛОЖЕННЫХ НА ТЕРРИТОРИИ МУНИЦИПАЛЬНОГО ОБРАЗОВАНИЯ

Земельный участок №3

Кадастровый номер	66:27:0000000:3100
Адрес земельного участка	Свердловская область, Тавдинский городской округ, в 500 метрах на восток от д. Гузеево
Площадь, кв.м	4 641 001 кв. м
Категория земель	Земли сельскохозяйственного назначения
Вид разрешенного использования	сельскохозяйственное использование
Технологическое подключение (присоединение) к сетям электро-, газо-, водо-, теплоснабжения и водоотведения	Отсутствует
Контакты	Администрация Тавдинского городского округа, тел.: 8 (34360) 5 00 00



Подробная информация на [Инвестиционной карте Свердловской области](#)

СВЕДЕНИЯ ОБ ИНВЕСТИЦИОННЫХ ПЛОЩАДКАХ, РАСПОЛОЖЕННЫХ НА ТЕРРИТОРИИ МУНИЦИПАЛЬНОГО ОБРАЗОВАНИЯ

Инвестиционная площадка №1

Для размещения объектов промышленности	Имущественный комплекс бывшего Тавдинского Молзавода, ОКС – 2017,5 кв. м, требуется капитальный ремонт Адрес: Свердловская область, Тавдинский городской округ, г. Тавда, ул. Карла Маркса, дом 1а
Тип площадки	brownfield
Свободная площадь, кв.м	11 350 кв. м
Технологическое подключение (присоединение) к сетям электро-, газо-, водо-, теплоснабжения и водоотведения	Имеется возможность технологического подключения ко всем видам инженерной инфраструктуры
Контакты	Администрация Тавдинского городского округа, тел.: 8 (34360) 5 00 00



Подробная информация на [Инвестиционной карте](#)
Свердловской области

СВЕДЕНИЯ ОБ ИНВЕСТИЦИОННЫХ ПЛОЩАДКАХ, РАСПОЛОЖЕННЫХ НА ТЕРРИТОРИИ МУНИЦИПАЛЬНОГО ОБРАЗОВАНИЯ

Инвестиционная площадка №2

Для размещения объектов промышленности	Часть имущественного комплекс бывшего Тавдинского механического завода, помещения производственных цехов ликвидированы, на земельном участке расположено здание заводоуправления в ветхом состоянии Адрес: Свердловская область, Тавдинский городской округ, г. Тавда, ул. Фрунзе, 2-а, строение №10
Тип площадки	brownfield
Свободная площадь, кв.м	36 350 кв. м
Технологическое подключение (присоединение) к сетям электро-, газо-, водо-, теплоснабжения и водоотведения	Имеется возможность технологического подключения ко всем видам инженерной инфраструктуры
Контакты	Администрация Тавдинского городского округа, тел.: 8 (34360) 5 00 00



Подробная информация на [Инвестиционной карте](#)
Свердловской области



Свердловская
область



Тавдинский
городской округ

Инвестиционный профиль

**ТАВДИНСКИЙ
ГОРОДСКОЙ ОКРУГ**

8 (34360) 5 00 00
tavda@egov66.ru